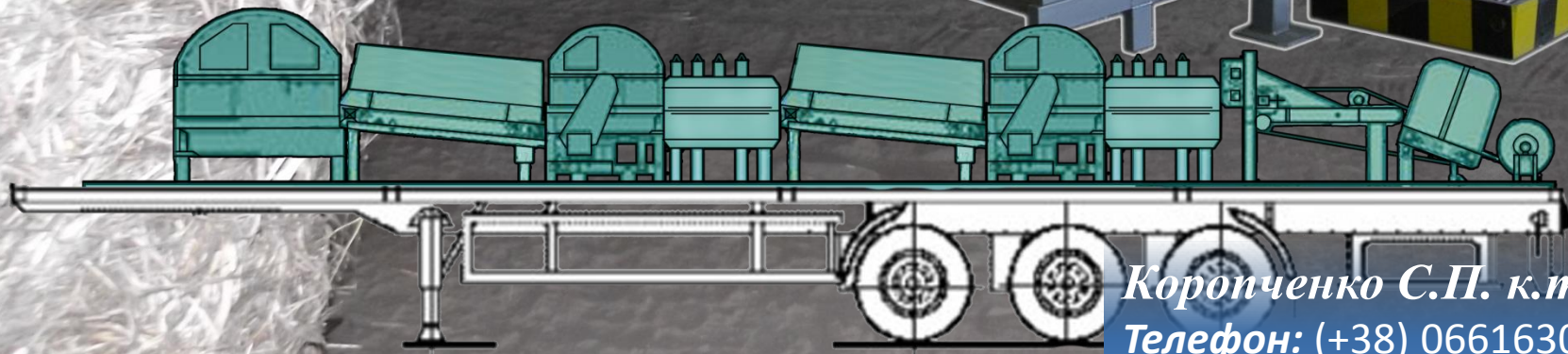




# Інститут луб'яних культур НААН України

“Інновації у збиранні та переробці  
конопляної сировини”



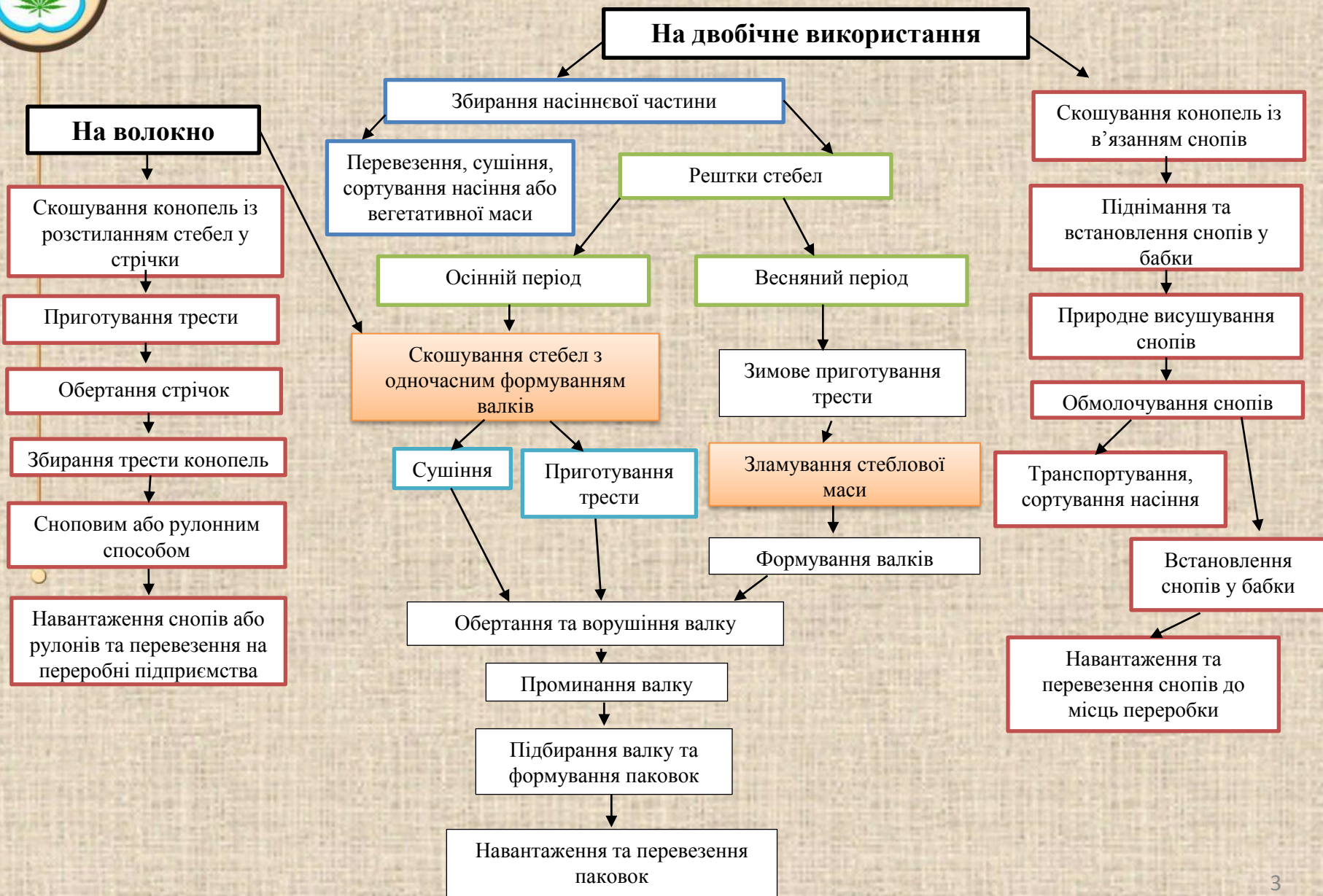
Коропченко С.П. к.т.н., с.н.с.  
Телефон: (+38) 0661630542  
E-mail: [pererobka-ilk@i.ua](mailto:pererobka-ilk@i.ua)

# Напрями проведення досліджень





# Технології збирання конопель





# Агрегати для класичних технологій збирання

Жатка ЖК-1.9



Обертач ОЛК-1



Молотилка МЛК-4,5



Коноплезбиральний комбайн ККУ-1,9



Перевезення трести



# Агрегати для збирання насіннєвої частини



**Зріз**

Зріз з одночасним  
обмолотом



Зріз з подальшим  
обмолотом



**Очіс**

Очіс з одночасним  
обмолотом



Очіс з подальшим  
обмолотом



# Агрегати для збирання стеблової частини



осіння технологія



весняна технологія



загальні машини для збирання





# Сировина, одержана в процесі збирання

для виробництва довгого волокна



для виробництва однотипного волокна



## Характеристика сировини

№	Найменування показника	Треста конопель осіннього збирання	Треста конопель весняного збирання	Солома конопель
1	Середня довжина стебел, см	95-105	110-120	95-105
2	Вміст волокна (лубу), %	31-32	31,5-33,5	(34-36)
3	Всього костриці у волокні, %	62-65	58-62	58-60
4	з них: невідокремленої від волокна, %	45-46	35-40	52-57
5	відокремленої від волокна, %	17-19	22-23	3-6



# Заводське обладнання для одержання довгого волокна

М'яльно-тіпальний агрегат



Куделеприготовчий агрегат





# Лінії одержання однотипного волокна



# ЛІНІЯ ПЕРЕРОБКИ ЛУБ'ЯНИХ КУЛЬТУР



**Волокно**



**Луб**



**Костриця**



## ТЕХНІЧНІ ХАРАКТЕРИСТИКИ

Розрахункова продуктивність ЛПЛ (переробка вхідної сировини), До 1т/год

Закостриченість волокна, 0-5%

Потужність електрообладнання, 70кВт

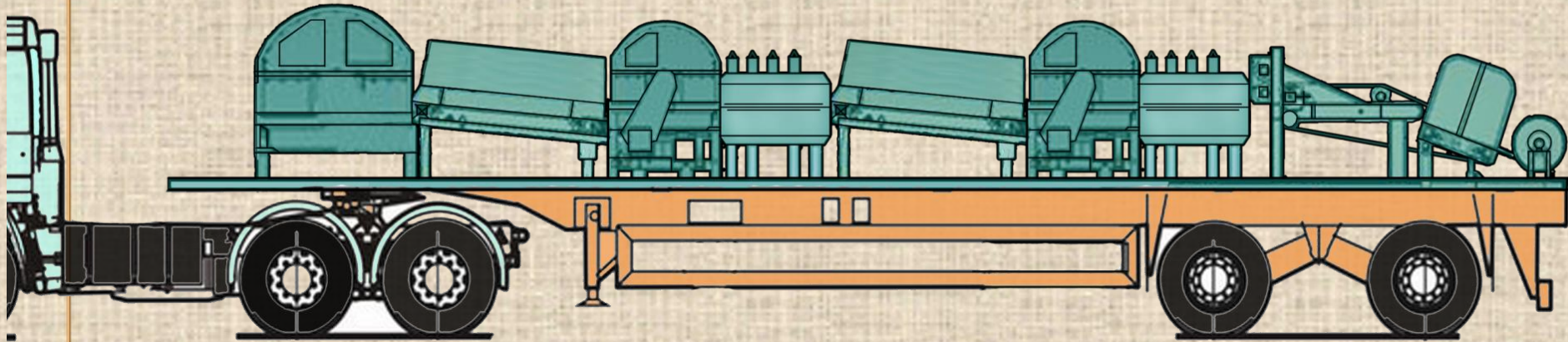
Рекомендована кількість операторів, 5чол

## Показники якості продукції, одержаної на ЛПЛ

Одержаний продукт	Розривне навантаження скрученої стрічки, даН	Масова частка, %		Сорт (для конопель) Номер (для льону-довгунця)
		костриці	лапи (для конопель)	
Волокно конопель	20,5	0,2-0,5	1,6	3
Луб конопель	26,4	2,1-4,0	3,1	2
Волокно льону-довгунця	10,2	10,0-17,0	-	2

Показники, одержані в процесі лабораторних досліджень

# *Запропонована мобільна лінія переробки луб'яних культур*



## **Конструктивні переваги запропонованої лінії**

- мобільність агрегату
- відмова від класичних трясильних машин
- застосування високоефективного м'яття з одночасним скоблінням
- використання тіпання без затиску матеріалу з одночасним скоблінням
- невелика металоємність та енергоспоживання
- можливість переробки сировини різної якості;
- незалежність від наявності великої кількості сировини;
- можливість одержання продукції з низьким відсотком закостріченості;
- розрахункова продуктивність – до 1т/год трести.





# Одержання продукції з насіння

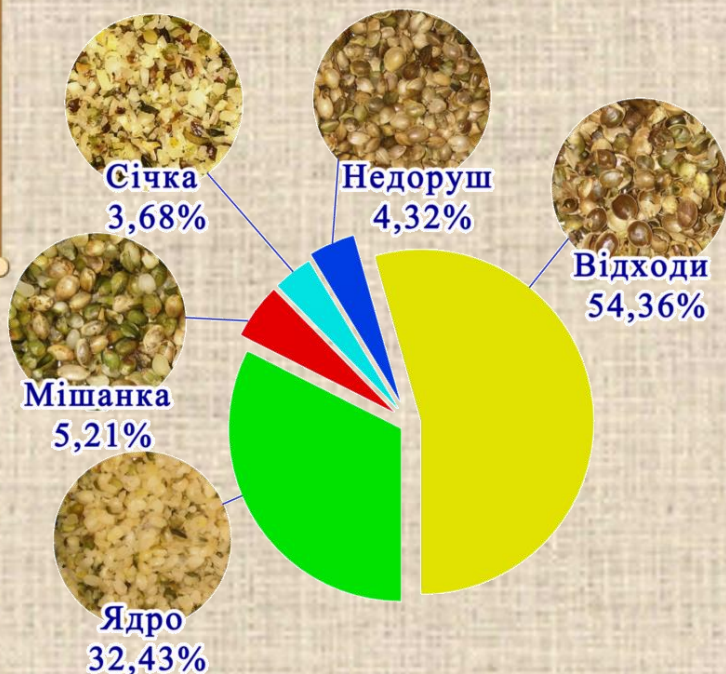
## Одержання обрешеного насіння

Використання розробленої технології дозволяє переробляти насіння вологістю 8,0-13,0% та одержати вихід готового обрешеного ядра в межах 30,0-35,0%, засміченість якого знаходиться в межах до 1,0%.

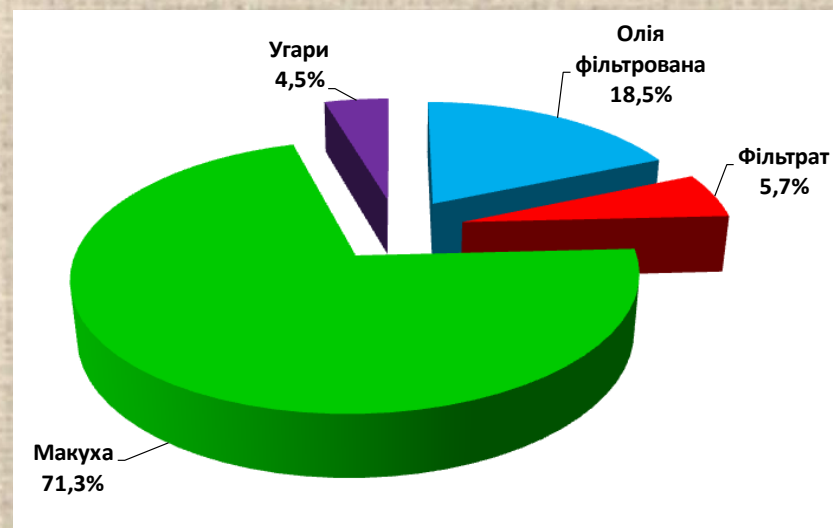
## Виробництво олії

Використання розробленої технології дозволяє переробляти насіння конопель вологістю 7-10%, при цьому вихід фільтрованої олії складає 16-22%.

### Кількісний склад продуктів обрешування насіння конопель



### Співвідношення між кінцевими продуктами одержання олії



# Лінія одержання обрушеного насіння



## Переваги запропонованої конструкції

Простота конструкції

Невелика металосмність

Низьке енергоспоживання

Невеликі габарити

Переробка насіння без попереднього калібрування

Переробка насіння різної вологості

Одержання готового обрушеного ядра засміченістю до 1,0%

Продуктивність за зміну: 100-140 кг насіння або 35-45 кг готового обрушеного ядра



# Партнерство та кооперація

Напрями можливого  
співробітництва

Закупівля посівного  
та товарного насіння

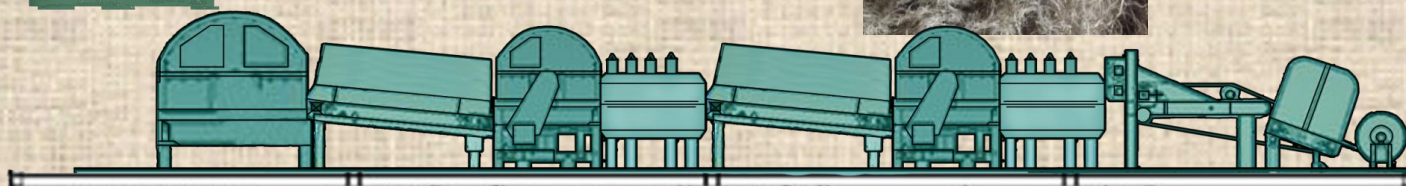
Впровадження у  
виробництво технологій

Розробка та  
виготовлення  
обладнання для  
збирання та переробки

Вирощування

Збирання

Первинної  
та  
вторинної  
переробки



м. Глухів Сумської обл.,  
вул. Терещенків, 45  
тел./факс: (05444) 2-21-35

E-mail: [ibc1931@ukr.net](mailto:ibc1931@ukr.net); <http://ibc-naas.com>

45 Tereshchenkiv Street,  
41400 Hlukniv, Sumy Region, Ukraine  
phone / fax: (05444) 2-21-35

E-mail: [ibc1931@ukr.net](mailto:ibc1931@ukr.net); <http://ibc-naas.com>



*Дякуємо за увагу*

*Коропченко С.П. к.т.н., с.н.с.*  
*Телефон: (+38) 0661630542*  
*E-mail: [pererobka-ilk@i.ua](mailto:pererobka-ilk@i.ua)*